

# INNOVEZ AVEC LA RÉGION

LA RÉGION ACCOMPAGNE  
LES ENTREPRISES DANS LEURS  
**DÉMARCHES D'INNOVATION**



## ÉDITO



**Christelle MORANÇAIS**  
Présidente de la Région  
des Pays de la Loire

« Nous avons adopté un bouquet de nouvelles mesures de soutien et d'accompagnement pour permettre à toutes les entreprises, notamment les plus petites, de sauter le pas de l'innovation. Notre ambition, c'est que l'innovation s'ouvre désormais à toutes celles qui placent la créativité et le déploiement de solutions innovantes au cœur de leur stratégie de développement.

Ainsi, nous souhaitons connecter davantage ces entreprises aux grands pôles ligériens d'excellence industrielle, afin de les aider à s'insérer dans la dynamique de l'industrie du futur. »



**8,5 M€ investis  
par l'État  
et la Région**

dans le 3<sup>e</sup> Programme  
d'investissement  
d'avenir,  
avec 35 projets  
financés,  
entre 2017 et 2019



**81 binômes**

lauréats du dispositif  
Résolutions  
et 17 appels  
à solutions lancés  
pour 1,6 M€,  
entre 2016 et 2019



**Plus de  
1 000 projets**

en faisabilité  
et 130 en  
développement  
financés par Pays de la  
Loire Innovation,  
porté par la Région  
et Bpifrance,  
entre 2016 et 2019

## BOOSTER VOTRE INNOVATION AVEC LES TECHNOCAMPUS

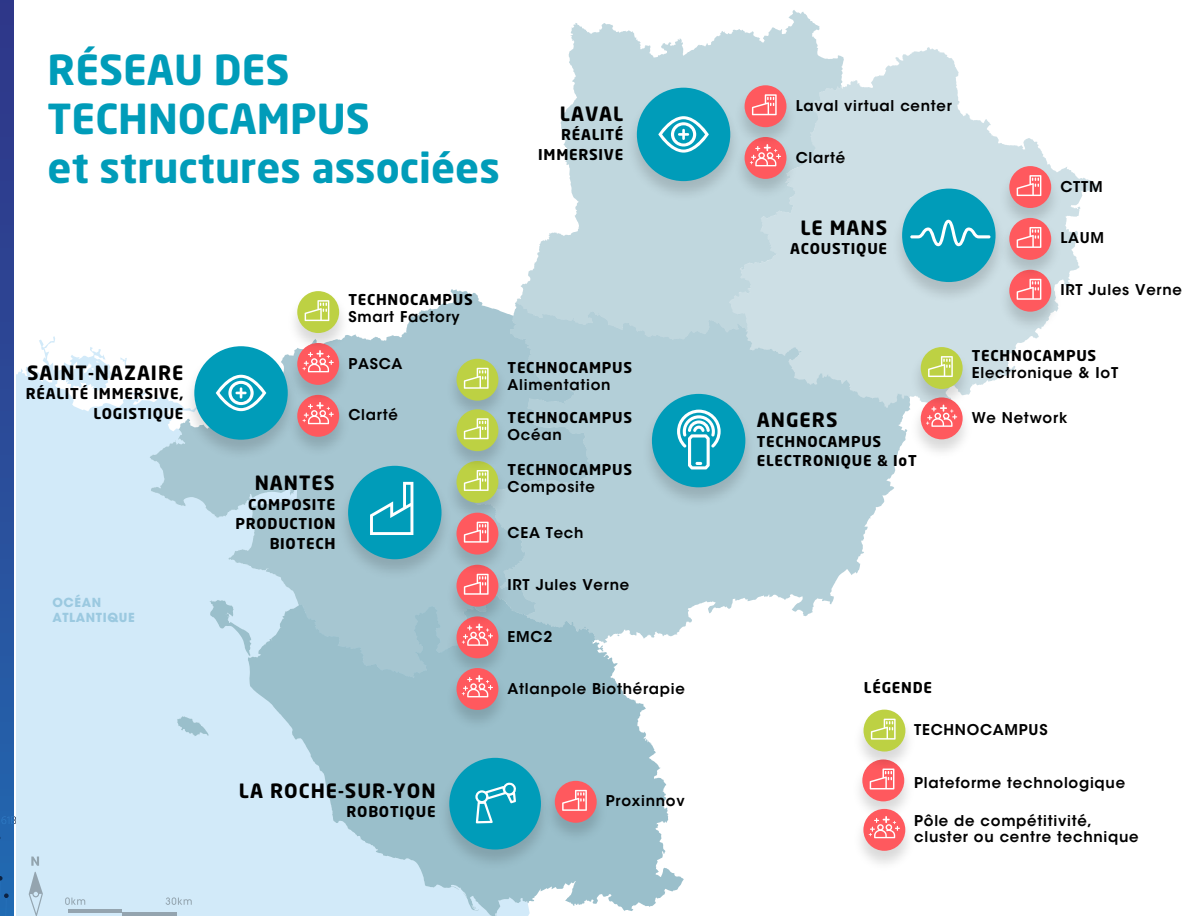
Études industrielles, recherche et développement, formation et animation, chaque Technocampus propose ces 4 types de prestations sur 6 thématiques phares de l'Industrie du futur :

- Composites,
- Océan (navale et énergie marine),
- Smart factory (réalité virtuelle),
- Alimentation,
- Electronique,
- IoT (Internet des objets).

Plusieurs Technocampus sont en projet, dont un sur la robotique à La Roche-sur-Yon (opérationnel pour plusieurs services) et un sur l'acoustique au Mans (offre de services en cours d'élaboration).

Véritable plateforme technologique, le Technocampus fédère les acteurs académiques et industriels (entreprises et centres techniques), et mutualise des équipements et expertise d'excellence. En 4 ans, la Région a doublé les capacités des Technocampus. Objectif : toujours mieux accompagner les entreprises vers l'Industrie du futur.

## RÉSEAU DES TECHNOCAMPUS et structures associées





## BÉNÉFICIEZ D'UN PARCOURS INNOVATION SUR MESURE

1



### JE M'INFORME

- ▶ Les développeurs économiques de **Solutions&co**, l'agence de développement économique de la Région des Pays de la Loire, sont mes interlocuteurs privilégiés pour m'orienter vers une information adaptée à mes besoins.
- [cce.paysdelaloire.fr](mailto:cce.paysdelaloire.fr) (rubrique vos interlocuteurs)
- ▶ Je peux également trouver l'information que je cherche à l'occasion du **Printemps de l'innovation**. De nombreux événements y sont organisés sur l'ensemble du territoire régional sur plus d'un mois en mai et en juin.
- [printemps-innovation-paysdelaloire.fr](http://printemps-innovation-paysdelaloire.fr)

2



### JE ME FAIS ACCOMPAGNER

- ▶ Je suis dirigeant d'une PME et je veux identifier des pistes d'innovation dans mon entreprise. La Région me propose de participer à l'**Innovation tour** sur 3 jours.
- [sie@paysdelaloire.fr](mailto:sie@paysdelaloire.fr) - 02 28 20 59 95
- ▶ Je suis créateur d'entreprise innovante ou je développe un projet innovant dans mon entreprise, je peux être accompagné par une **technopole** dans mon département.
- **ATLANPOLE (44 & 85)**  
[contact@atlanpole.fr](mailto:contact@atlanpole.fr) - 02 40 25 13 13
- **ANGERS TECHNOPOLE (49)**  
[contact@angerstechnopole.com](mailto:contact@angerstechnopole.com)  
02 41 72 04 04
- **LE MANS INNOVATION (72)**  
[lemansinnovation@lemans.fr](mailto:lemansinnovation@lemans.fr)  
02 43 47 39 92
- **LAVAL MAYENNE TECHNOPOLE (53)**  
[accueil@laval-technopole.fr](mailto:accueil@laval-technopole.fr)  
02 43 49 75 00
- ▶ De nombreux acteurs de l'innovation (clusters, pôles de compétitivités, centres techniques, chambres consulaires) sont également disponibles pour m'accompagner dans ma démarche. Tous ces acteurs sont réunis au sein du **Réseau de développement de l'innovation** des Pays de la Loire (RDI).
- [contact\\_rdi@solutions-eco.fr](mailto:contact_rdi@solutions-eco.fr)  
02 40 48 81 50
- ▶ Je recherche une expertise en lien avec une thématique présente dans un **Technocampus**.
- [technocampus@solutions-eco.fr](mailto:technocampus@solutions-eco.fr)

3



### JE FINANCE MON PROJET

- ▶ J'ai une problématique à résoudre et j'ai besoin de trouver une solution innovante : le dispositif régional **Résolutions** permet de financer un solutionneur, à hauteur de 20 000 €, pour assurer le développement de ma solution.
- [resolutions-paysdelaloire.fr](http://resolutions-paysdelaloire.fr)  
02 40 48 81 53
- ▶ Je dispose de plusieurs leviers pour financer mon projet innovant en fonction de sa nature et de son avancement dans le cadre de **Pays de la Loire Innovation**, dispositif porté par la Région et Bpifrance.
- Je suis au démarrage de mon projet innovant, en tant que personne physique ou morale, je peux solliciter **Pays de la Loire Initiative innovation**, via une subvention plafonnée à 7 000 €.
- [contact\\_rdi@solutions-eco.fr](mailto:contact_rdi@solutions-eco.fr)  
02 40 48 81 50
- Je veux valider la faisabilité technico-économique de mon projet innovant, je peux solliciter Pays de la Loire Accès innovation (subvention plafonnée à 50 000 €). Pour développer mon projet innovant, je peux solliciter une avance ou un prêt.
- [bpifrance.fr](http://bpifrance.fr) - 02 51 72 94 00

4



### JE VAIS PLUS LOIN AVEC DES EXPERTS

- ▶ Je veux faire aboutir mon projet innovant avec l'appui d'un laboratoire, je peux solliciter **Pays de la Loire Accès recherche**, via une subvention plafonnée à 50 000 €.
- [bpifrance.fr](http://bpifrance.fr) - 02 51 72 94 00
- ▶ Pour être informé sur le Crédit impôt recherche ou le Crédit impôt innovation, je m'adresse aux **référénts** mis en place au sein des technopoles par la Région.
- ▶ J'ai une problématique de recherche, je peux recruter en stage un étudiant chercheur en Master 2 ou en école d'ingénieurs grâce au dispositif régional **Exp'R**. La Région m'accorde une subvention de 1 500 € à la fin du stage.
- [exp.r@paysdelaloire.fr](mailto:exp.r@paysdelaloire.fr) - 02 28 20 61 58
- ▶ Je cherche une compétence scientifique spécifique pour mener à bien mon projet innovant. **Plug in labs** peut m'orienter pour trouver un laboratoire public.
- [pluginlabs-ouest.fr](http://pluginlabs-ouest.fr)
- ▶ Pour un projet R&D collaboratif ou qui nécessite un transfert de technologie, je peux m'appuyer sur les **pôles de compétitivité** et je peux solliciter un financement régional, notamment dans le cadre de **l'appel à projets R&D collaborative Pays de la Loire**.
- [sie@paysdelaloire.fr](mailto:sie@paysdelaloire.fr) - 02 28 20 56 19

### UN CATALYSEUR D'INNOVATION

« Une de nos spécialités est le micro-perçage et le micro-usinage sur papier. Nous avons une problématique sur le comptage des feuilles à produire. C'est essentiel pour la qualité de la prestation et pour notre relation de confiance avec nos clients. Notre problématique a été lauréate en 2019 du dispositif régional Résolutions. Il nous a permis de financer l'accompagnement de notre solutionneur, Hynovium. Notre besoin a pu ainsi être qualifié précisément. Nous avons fait l'acquisition d'un équipement de comptage et nous avons ajusté notre organisation au niveau de la production. Résolutions a été pour nous un véritable catalyseur d'innovation. »

**Guillaume TAFFIN**

président directeur général de Delta composant à La Ferté-Bernard (72)

## Plus d'informations

[cce.paysdelaloire.fr](http://cce.paysdelaloire.fr)

[entreprisespaysdelaloire.fr](http://entreprisespaysdelaloire.fr)

